

一般社団法人 北海道地域農業研究所

会 報

地域と農業

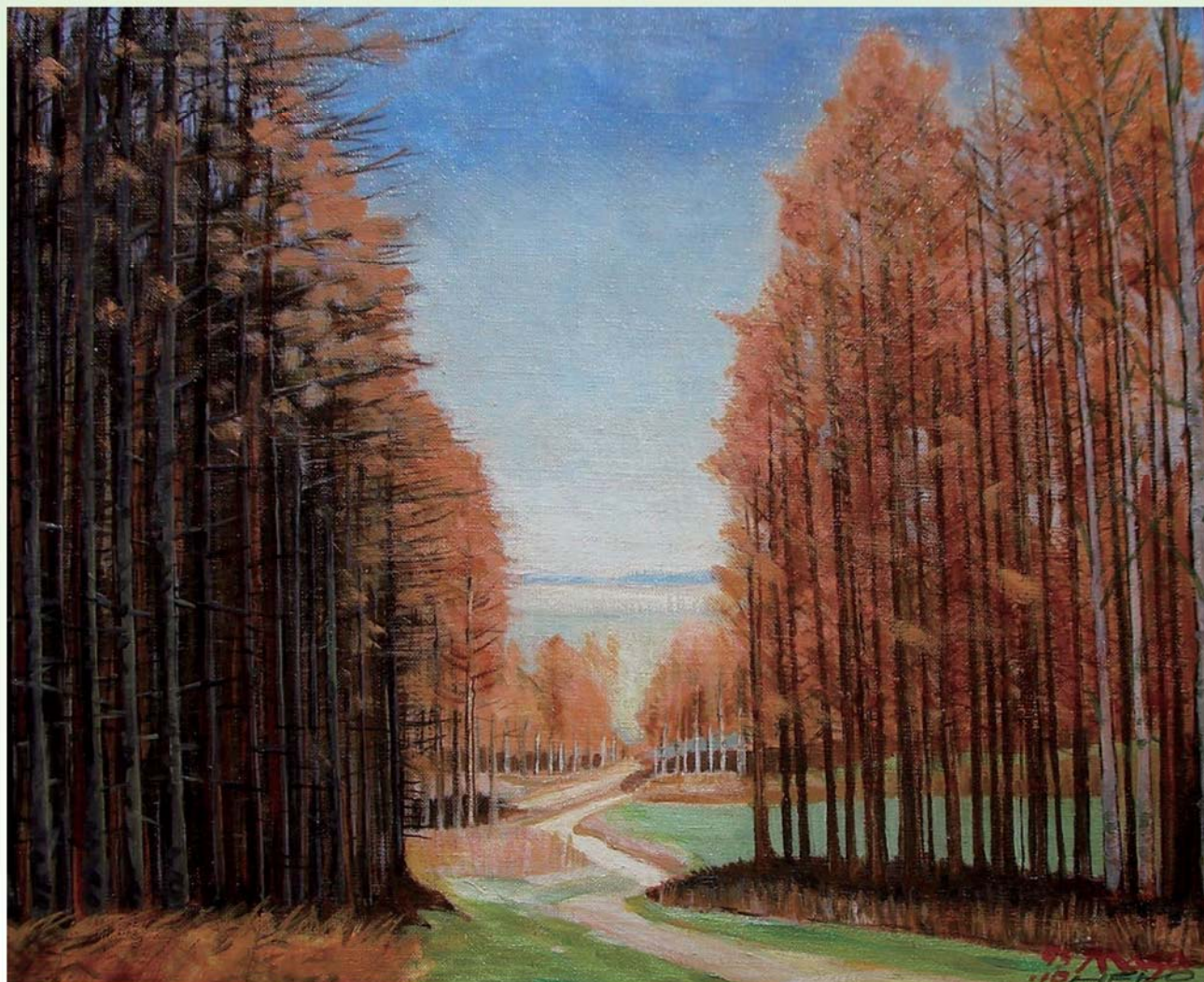
第 103 号

oct.2016

Autumn

特 集 「指定生乳生産者団体制度の
仕組みと役割」(第2回)

連 載 わがマチの自慢～北竜町



謹んで台風災害のお見舞いを申し上げます。

この度の、度重なる台風により被害を受けられました皆様に、心からお見舞い申し上げます。

一日も早い復旧を、心からお祈り申し上げます。

一般社団法人 北海道地域農業研究所

【救援募金運動のお知らせ】

JAグループ北海道では8月の台風などで被害を受けた組合員に対する救援募金運動を実施しています。当研究所または最寄りのJA窓口で11月30日まで募金を受け付けます。寄せられた義援金はJAグループ北海道を通じて全額被災地に送られます。

目次

2	地域農研NOW	現在の研究所～会員への情報提供と研究者の支援事業
4	観 察	いつまでも明るく輝く農業・農協と持続的な地域社会の発展に向けて 一般社団法人 北海道地域農業研究所 専務理事 伊藤 則明
8	特 集	生乳共販体制の役割 第2回 「指定生乳生産者団体制度の仕組みと役割」 北海道大学大学院農学研究院 講師 清水池義治
12	Essay	マイ フェイバリット ライフ in 美幌町 ぼちぼち農場 荒木 千夏
16	レポート	I. 当社グループ使命「酪農生産への貢献」 の実現に向けての取組み 雪印メグミルク株式会社酪農総合研究所 所長 池浦 靖夫
22		II. 夢ある農業を応援します 株式会社キセキ北海道 営業企画部 部長 中村 元紀
27	研究報告	韓国の農村におけるマウル社会の変化 —大田広域市圏域4つのマウルの社会組織を中心に— 全北大学校 教授 蘇 淳 烈 一般社団法人 北海道地域農業研究所 専任研究員 申 鍊 鐵
32	研究所だより	第23回日韓シンポジウムに参加して 一般社団法人 北海道地域農業研究所 専任研究員 申 鍊 鐵 北海道大学農学院 修士課程 長島 朋美
34	連 載	わがマチの自慢 No.11 北竜町 一般社団法人 北海道地域農業研究所 特別研究員 三津橋真一
41		掲示板・お知らせ・DATA FILE